

REGIONE LOMBARDIA



PROVINCIA DI BRESCIA



COMUNE DI BOVEZZO



# COMPONENTE GEOLOGICA, IDROGEOLOGICA E SISMICA DEL PIANO DI GOVERNO DEL TERRITORIO

D.G.R. n. 8/1566 del 22/12/2005  
D.G.R. n. 8/7374 del 28/05/2008  
(in attuazione dell'art. 57 della L.R. 12/2005)

ADOZIONE  
Deliberazione C.C. ....  
del .....

Scala:  
1:5'000

Oggetto:  
CARTA GEOLOGICA  
E GEOMORFOLOGICA

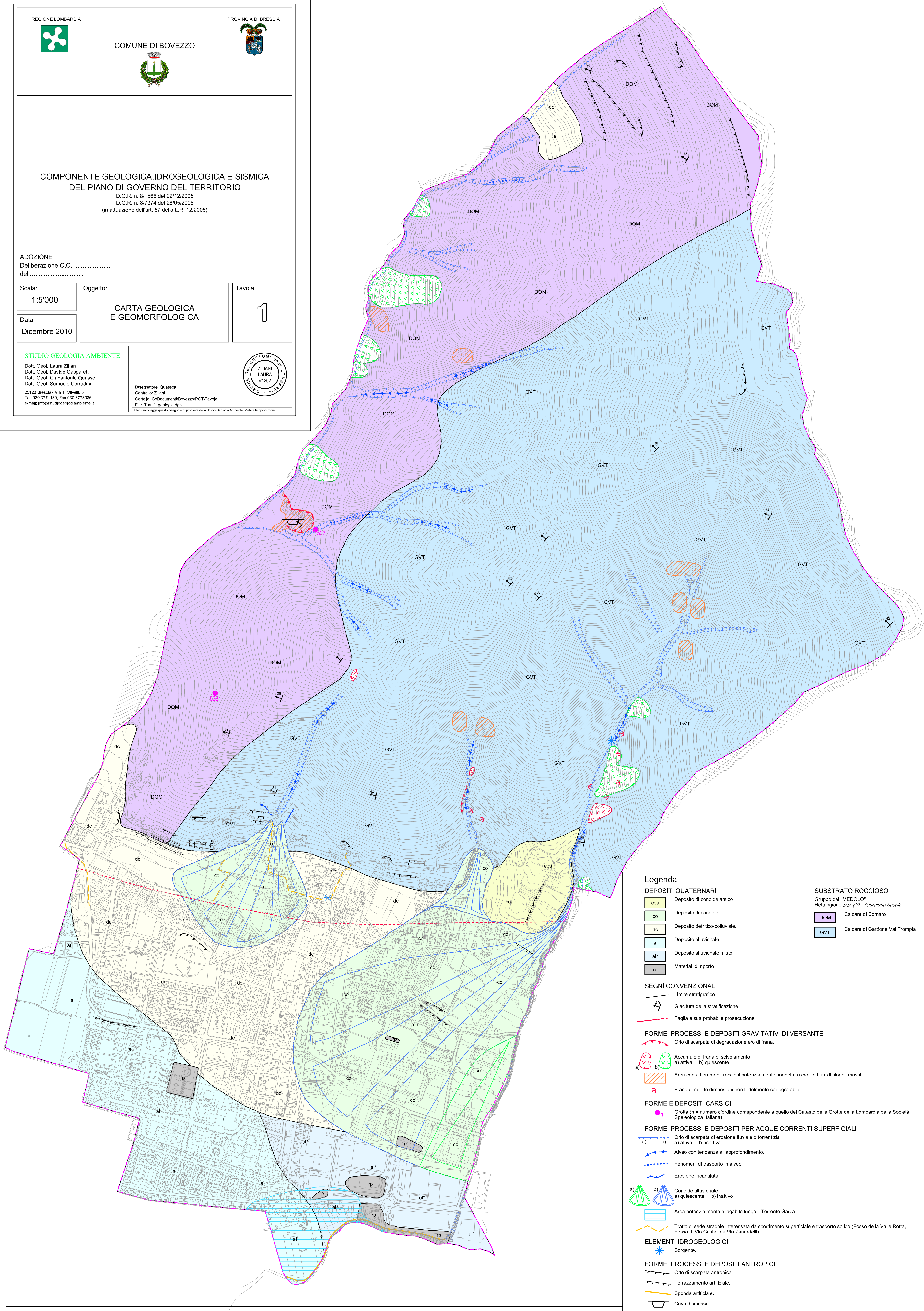
Tavola:  
1

Data:  
Dicembre 2010

## STUDIO GEOLOGIA AMBIENTE

Dott. Geol. Laura Ziliani  
Dott. Geol. Davide Gasparetti  
Dott. Geol. Gianantonio Quassoli  
Dott. Geol. Samuele Corradini  
25123 Brescia - Via T. Olivelli, 5  
Tel. 030.3771189; Fax 030.3778086  
e-mail: info@studiogeologiaambiente.it

Disegnatore: Quassoli  
Controllo: Ziliani  
Cartella: C:\Documenti\Bovezzo\PGT\Tavole  
File: Tav\_1\_geologia.dgn  
A termini di legge questo disegno è di proprietà dello Studio Geologia Ambiente. Vietata la riproduzione.



## Legenda

### DEPOSITI QUATERNARI

- coa Deposito di conoide antico
- co Deposito di conoide.
- dc Deposito detritico-colluviale.
- al Deposito alluvionale.
- al\* Deposito alluvionale misto.
- rp Materiali di riporto.

### SEGNI CONVENZIONALI

- Limite stratigrafico
- ↖ Giacitura della stratificazione
- Faglia e sua probabile prosecuzione

### FORME, PROCESSI E DEPOSITI GRAVITATIVI DI VERSANTE

- Orlo di scarpata di degradazione e/o di frana.
- Accumulo di frana di scivolamento:  
a) attiva b) quiescente
- Area con affioramenti rocciosi potenzialmente soggetta a crolli diffusi di singoli massi.
- Frana di ridotte dimensioni non fedelmente cartografabile.

### FORME E DEPOSITI CARSIICI

- Grotta (n = numero d'ordine corrispondente a quello del Catasto delle Grotte della Lombardia della Società Speleologica Italiana).

### FORME, PROCESSI E DEPOSITI PER ACQUE CORRENTI SUPERFICIALI

- Orlo di scarpata di erosione fluviale o torrentizia  
a) attiva b) inattiva
- Alveo con tendenza all'approfondimento.
- Fenomeni di trasporto in alveo.
- Erosione incanalata.
- Conoide alluvionale:  
a) quiescente b) inattivo
- Area potenzialmente allagabile lungo il Torrente Garza.
- Tratto di sede stradale interessata da scorrimento superficiale e trasporto solido (Fosso della Valle Rotta, Fosso di Via Castello e Via Zanardelli).

### ELEMENTI IDROGEOLOGICI

- Sorgente.

### FORME, PROCESSI E DEPOSITI ANTROPICI

- Orlo di scarpata antropica.
- Terrazzamento artificiale.
- Sponda artificiale.
- Cava dismessa.

### SUBSTRATO ROCCIOSO

- Gruppo del "MEDOLO"  
Hettangiano p.p. (?) - Toarciano basale
- DOM Calcare di Domaro
- GVT Calcare di Gardone Val Trompia